



BÄTTIG & BUCHER
IMMOBILIEN

ERSTVERMIETUNG | SEPTEMBER 2026
LÖWENSTRASSE 7
6004 LUZERN



INHALTSVERZEICHNIS

LUZERN | LAGE

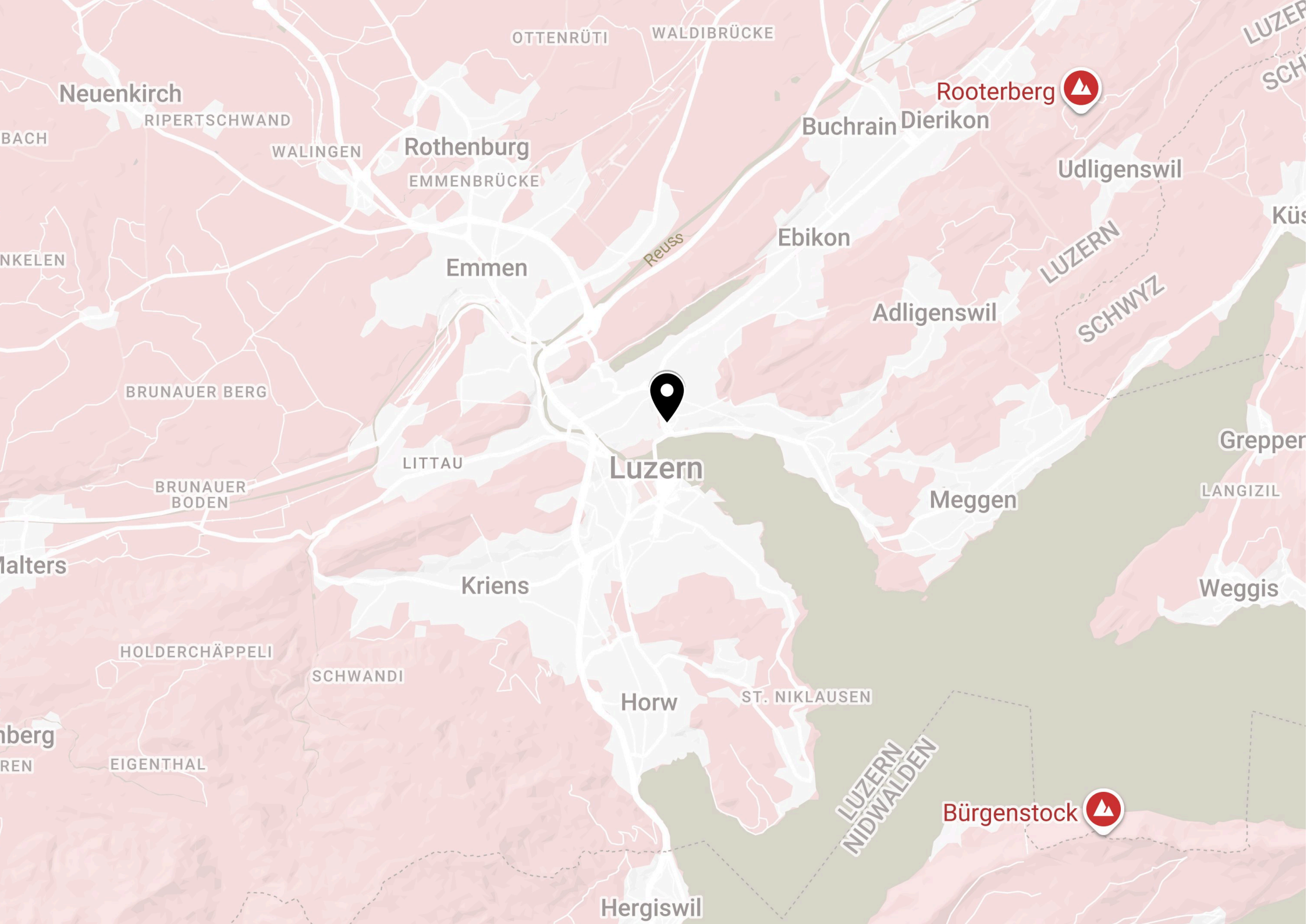
WOHNEN

GRUNDRISSPLÄNE PRO STOCKWERK

BAUBESCHRIEB

INFORMATION | VERMIETUNG





Neuenkirch

RIPERTSCHWAND

WALINGEN

Rothenburg

EMMENBRÜCKE

Emmen

Reuss

Ebikon

Adligenswil

Rooterberg

Udligenswil

LUZERN

SCHWYZ

BRUNAUER BERG

LITTAU

Luzern

Meggen

Grepper

LANGIZIL

BRUNAUER BODEN

Malters

Kriens

Weggis

HOLDERCHÄPPELI

SCHWANDI

Horw

ST. NIKLAUSEN

enberg

EIGENTHAL

LUZERN
NIDWALDEN

Bürgenstock

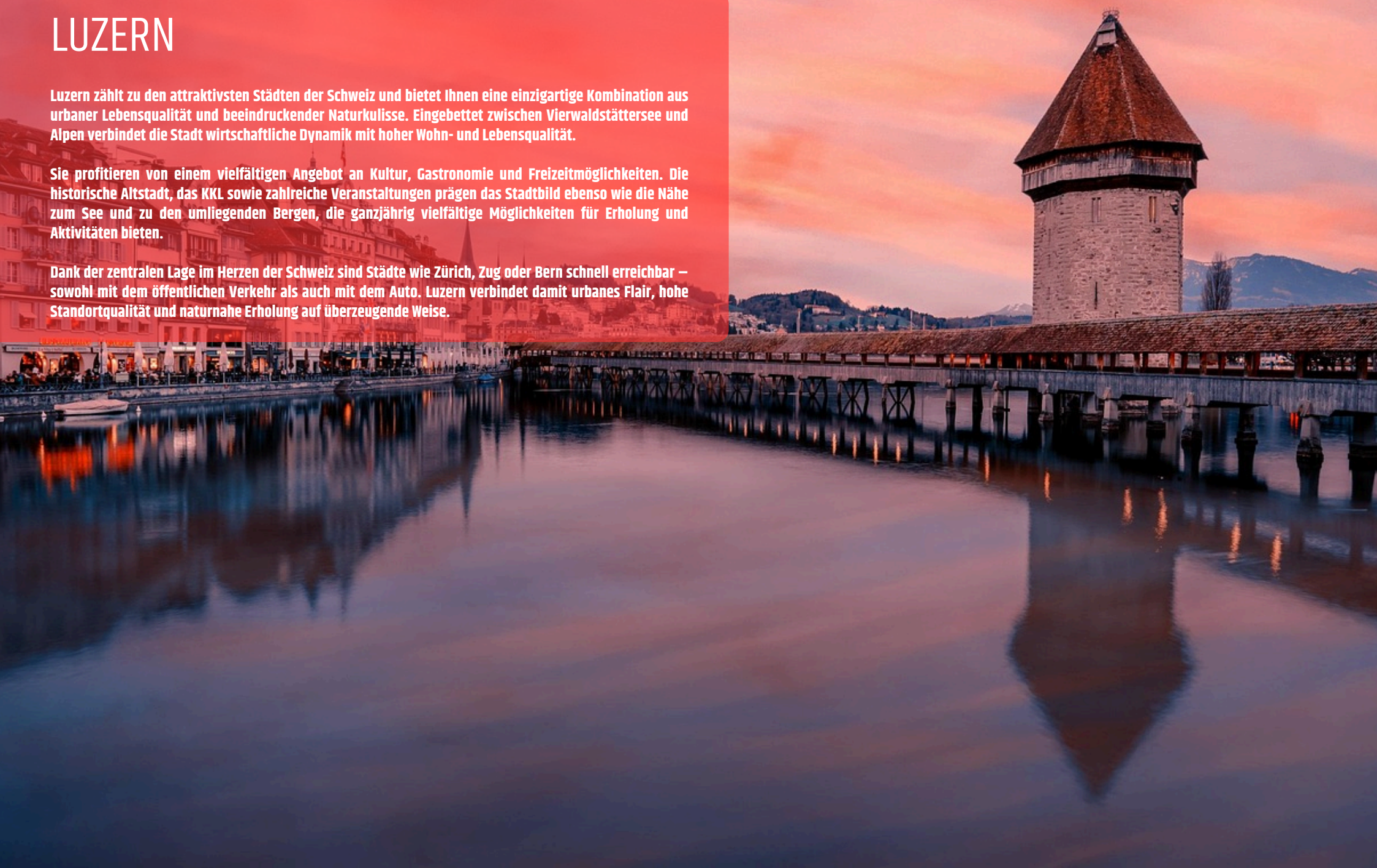
Hergiswil

LUZERN

Luzern zählt zu den attraktivsten Städten der Schweiz und bietet Ihnen eine einzigartige Kombination aus urbaner Lebensqualität und beeindruckender Naturkulisse. Eingebettet zwischen Vierwaldstättersee und Alpen verbindet die Stadt wirtschaftliche Dynamik mit hoher Wohn- und Lebensqualität.

Sie profitieren von einem vielfältigen Angebot an Kultur, Gastronomie und Freizeitmöglichkeiten. Die historische Altstadt, das KKL sowie zahlreiche Veranstaltungen prägen das Stadtbild ebenso wie die Nähe zum See und zu den umliegenden Bergen, die ganzjährig vielfältige Möglichkeiten für Erholung und Aktivitäten bieten.

Dank der zentralen Lage im Herzen der Schweiz sind Städte wie Zürich, Zug oder Bern schnell erreichbar – sowohl mit dem öffentlichen Verkehr als auch mit dem Auto. Luzern verbindet damit urbanes Flair, hohe Standortqualität und naturnahe Erholung auf überzeugende Weise.



LAGE

Die Liegenschaft an der Löwenstrasse 7 überzeugt durch ihre zentrale und zugleich gut erschlossene Quartierlage. Einkaufsmöglichkeiten für den täglichen Bedarf, Cafés, Restaurants sowie Dienstleistungsangebote befinden sich in unmittelbarer Gehdistanz. Auch der regelmässig stattfindende Wochenmarkt trägt zur lebendigen Quartierstruktur bei und ergänzt das vielseitige Nahversorgungsangebot.

Die Anbindung an den öffentlichen Verkehr ist hervorragend: Bushaltestellen liegen nur wenige Schritte entfernt und gewährleisten eine schnelle Verbindung zum Bahnhof sowie in die umliegenden Stadtteile. Gleichzeitig bieten nahegelegene Grünflächen und Spaziermöglichkeiten einen angenehmen Ausgleich zum städtischen Alltag.

Hier wohnen Sie urban, bestens angebunden und mit allem, was Sie im Alltag benötigen, direkt vor der Haustür.



WOHNEN

Die attraktiv kernsanierten Wohnungen sind ab September 2026 bezugsbereit und überzeugen durch einen hochwertigen Innenausbau sowie durchdachte, funktionale Grundrisse.

Die modernen Küchen präsentieren sich in einem eleganten, hellen Grauton und bieten viel Stauraum. Die grosszügig gestalteten Wohn- und Essbereiche, Korridore sowie Schlafzimmer lassen sich dank ihrer Raumaufteilung optimal möblieren. Edler Eichenparkett sorgt in den Wohnräumen für eine warme und hochwertige Atmosphäre.

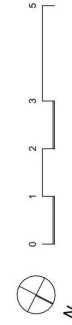
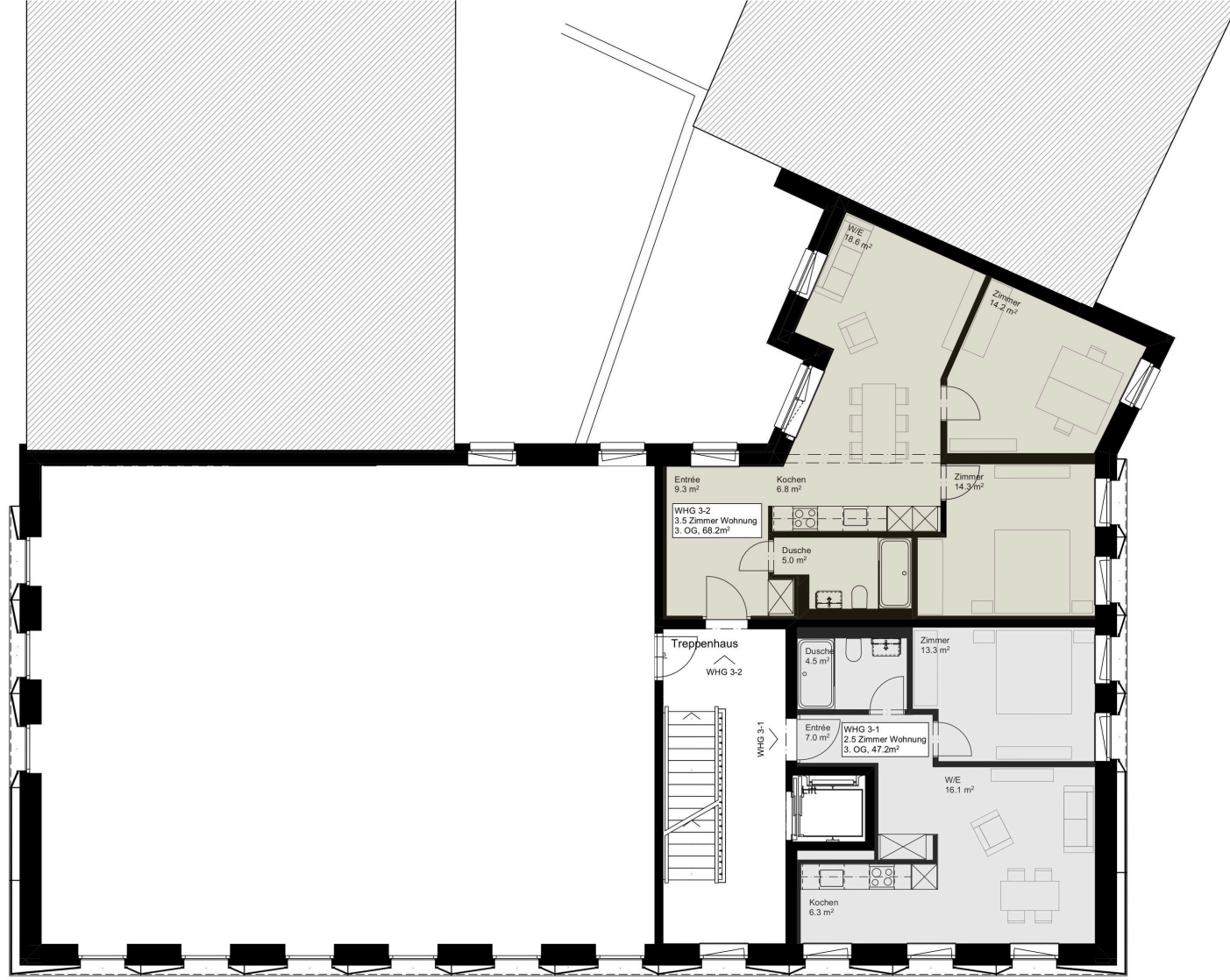


Die Badezimmer sind mit einer Dusche ausgestattet, teilweise ergänzt durch ein separates WC. Küchen und Bäder werden mit stilvollen Feinsteinzeugplatten in einem harmonischen Grünton ausgeführt.

Sämtliche Wohnungen verfügen über ein geräumiges Kellerabteil im Untergeschoss und einen grosszügigen, gemeinschaftlichen Veloabstellraum im Erdgeschoss.



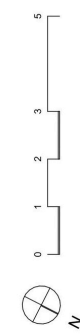
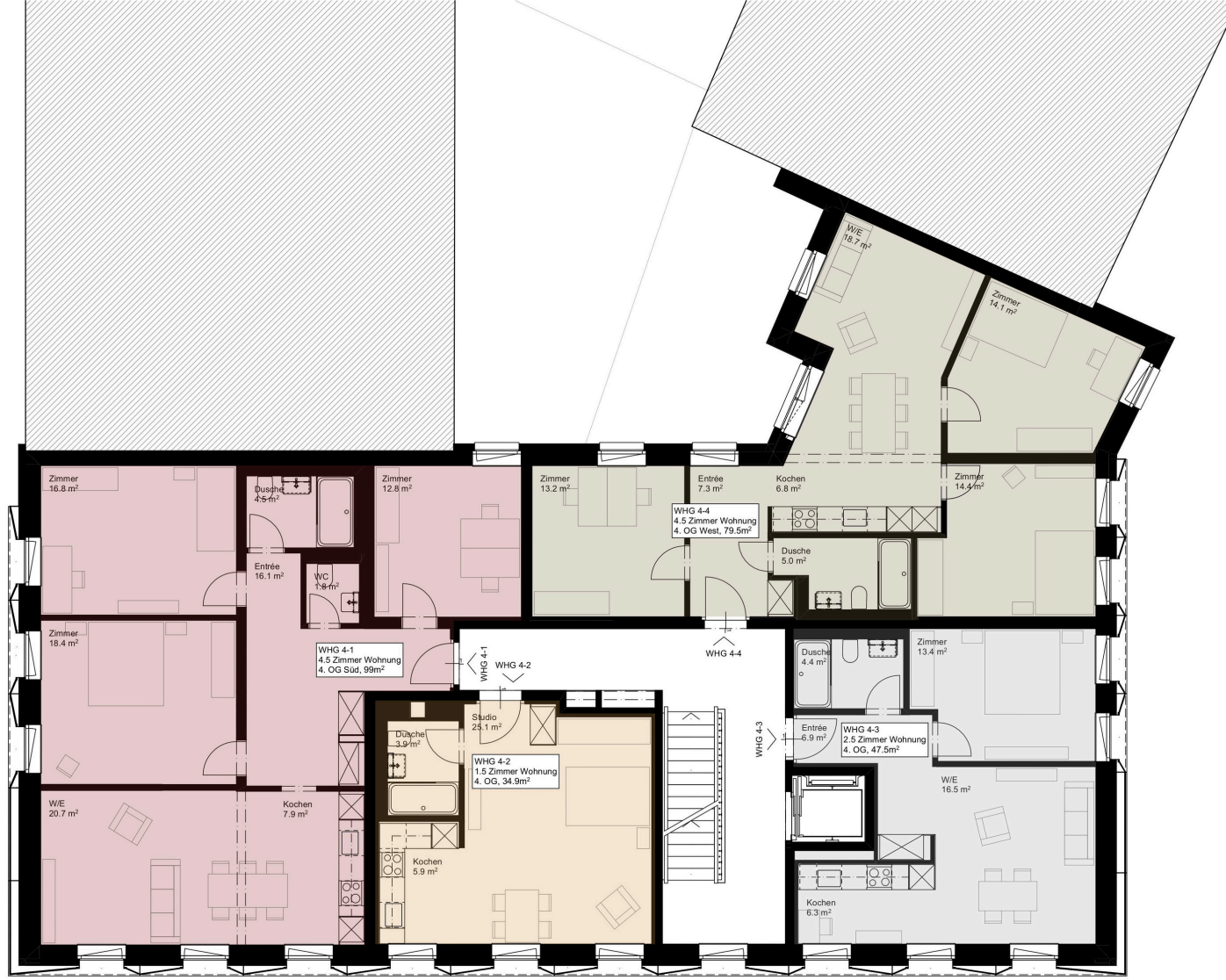
GRUNDRISSPLAN 3. OG



<p>Objekt 23140 RALU Neu- Einbau Hauptstz Raiffeisenbank Löwenstrasse 7, 6004 Luzern 105.5 3. Obergeschoss 1:100</p>	<p>Auftraggeber Raiffeisenbank Luzern Genossenschaft Bahnhofsstrasse 5, 6003 Luzern</p> <p>Status: Ausschreibung</p>	<p>Bauleitung GKS Architekten AG Winkelriedstrasse 56, 6003 Luzern Tel. 041 249 99 99</p> <p>Revidiert:</p>	<p>GKS GKS Architekten AG Winkelriedstrasse 56, 6003 Luzern Tel. 041 249 99 99, www.gks.ch</p> <p>Gez. bld./de. / v. r.</p> <p>A3</p>
---	--	--	---

Publiziert: 27.03.2026

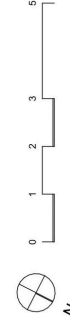
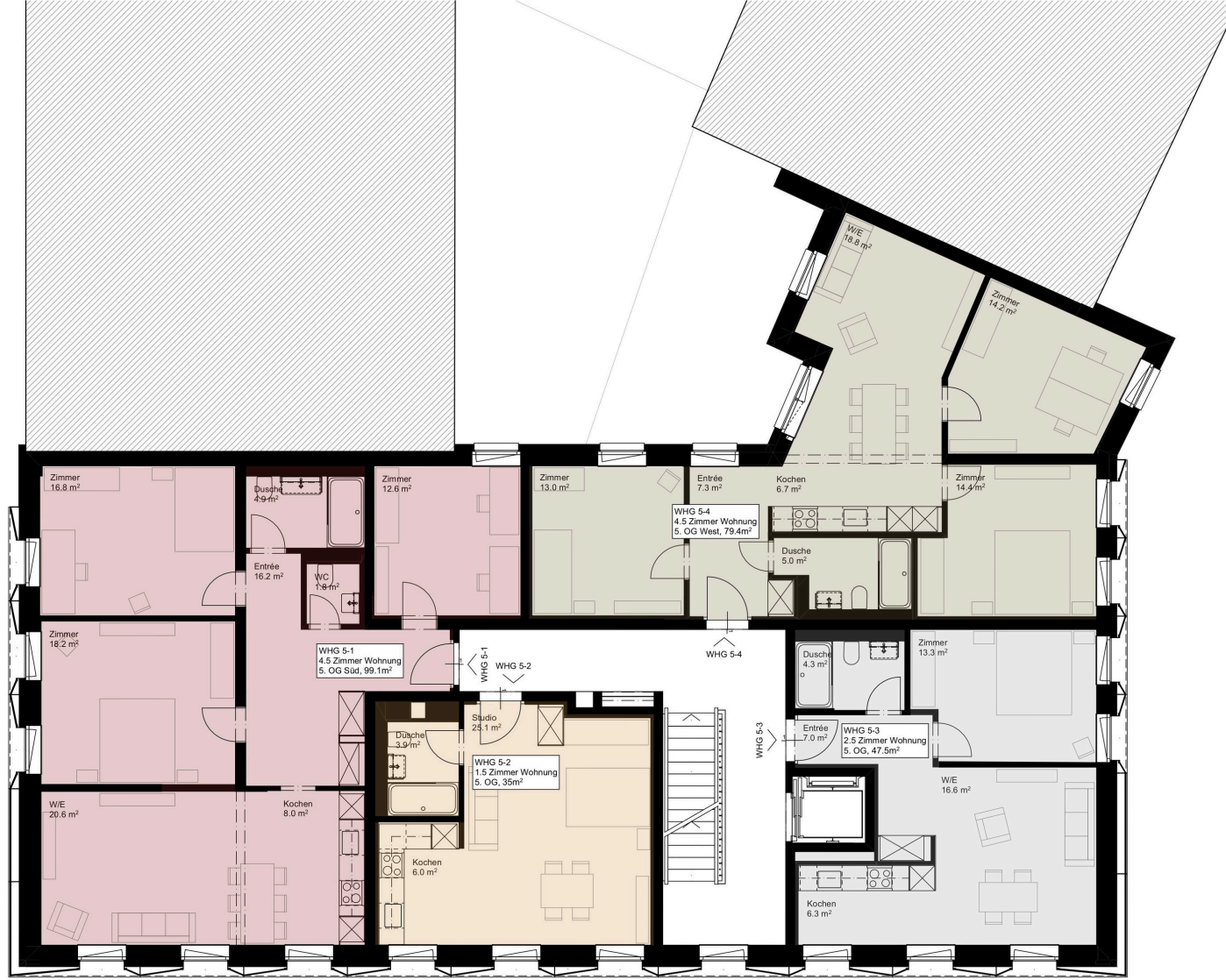
GRUNDRISSPLAN 4. OG



<p>Objekt 23140 RALU Neu-Einbau Hauptsitz Raiffeisenbank Löwenstrasse 7, 6004 Luzern 105.6 4. Obergeschoss 1:100</p>	<p>Auftraggeber Raiffeisenbank Luzern Genossenschaft Bahnhofsstrasse 5, 6003 Luzern</p>	<p>Bauführung GKS Architekten AG Winkelriedstrasse 56, 6003 Luzern Tel. 041 249 99 99</p>	<p>Status: Ausschreibung Publiziert: 27.03.2026</p>	<p>Revidiert</p>	<p>Gerzgb/deal/vr A3</p>
---	---	--	--	------------------	---------------------------------------

GKS
 GKS-Architekten AG
 Winkelriedstrasse 56, 6003 Luzern
 Tel. 041 249 99 99, www.gks.ch

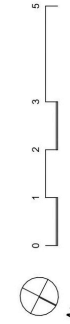
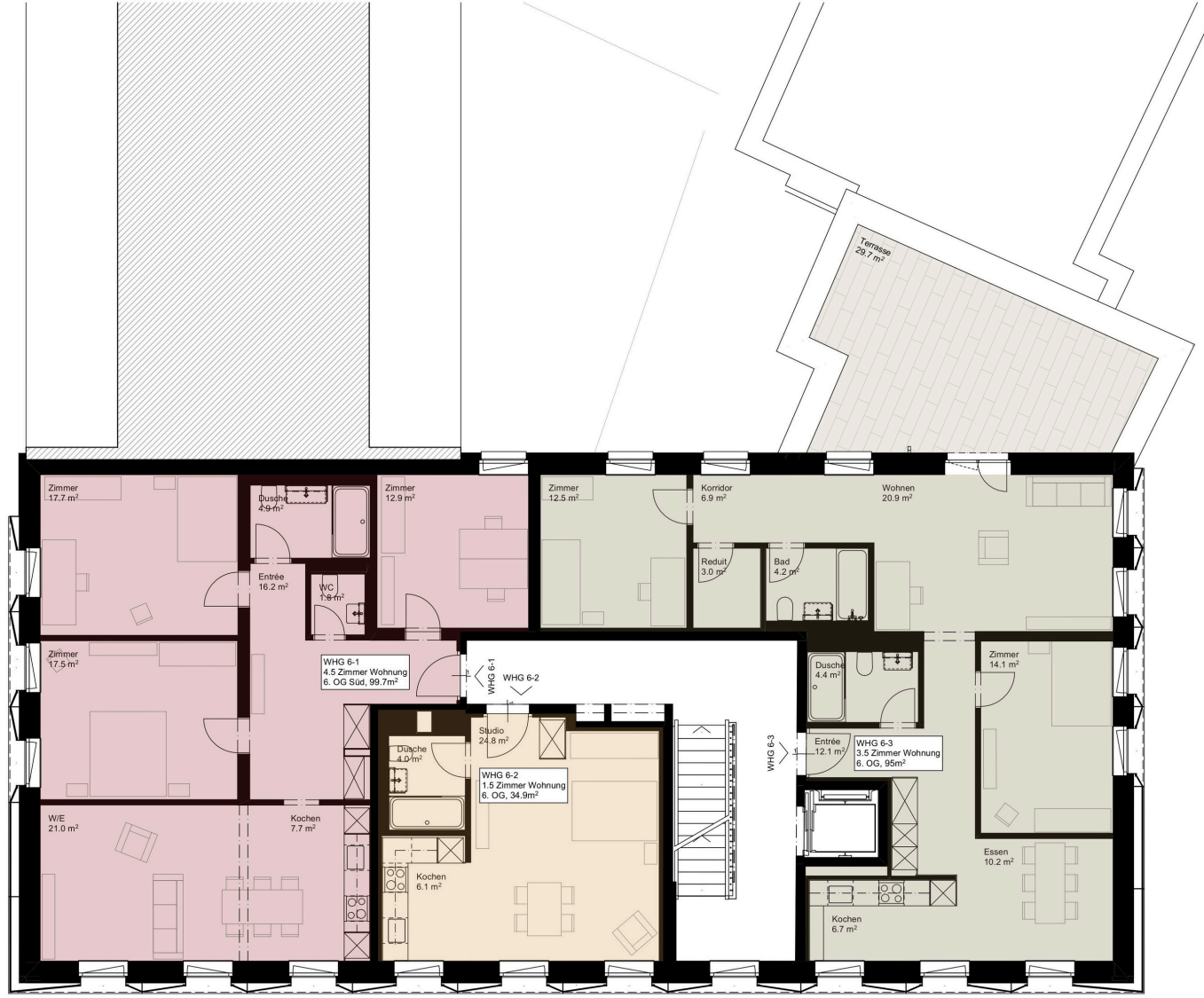
GRUNDRISSPLAN 5. OG



Objekt 23140 RALU Neu-Embau Hauptsitz Raiffeisenbank Löwenstrasse 1, 6004 Luzern 105.7 5. Obergeschoss 1:100	Auftraggeber Raiffeisenbank Luzern Genossenschaft Bahnhofstrasse 5, 6003 Luzern	Bauleitung GKS Architekten AG Winkelriedstrasse 56, 6003 Luzern Tel. 041 249 99 99	A3 Gezgbl/idealvr
	Status/Ausschreibung	Publiziert: 27.03.2026	Revidiert:

GKS
 GKS Architekten AG
 Winkelriedstrasse 56, 6003 Luzern
 Tel. 041 249 99 99, www.gks.ch

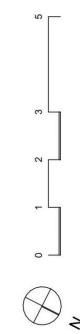
GRUNDRISSPLAN 6. OG



Objekt 23140 RALU Neu-Einbau Hauptsitz Raiffeisenbank Löwenstrasse 7, 6004 Luzern 105.8 6. Obergeschoss 1:100	Auftraggeber Raiffeisenbank Luzern Genossenschaft Bahnhofstrasse 5, 6003 Luzern	Bauleitung GKS Architekten AG Winkelriedstrasse 56, 6003 Luzern Tel. 041 249 99 99	GKS GKS Architekten AG Winkelriedstrasse 56, 6003 Luzern Tel. 041 249 99 99, www.gks.ch
	Status-Ausschreibung Publiziert: 27.03.2026	Revidiert: Gezgb/dea/vr	A3

GRUNDRISSPLAN 7. OG

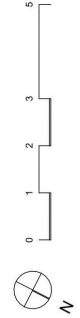
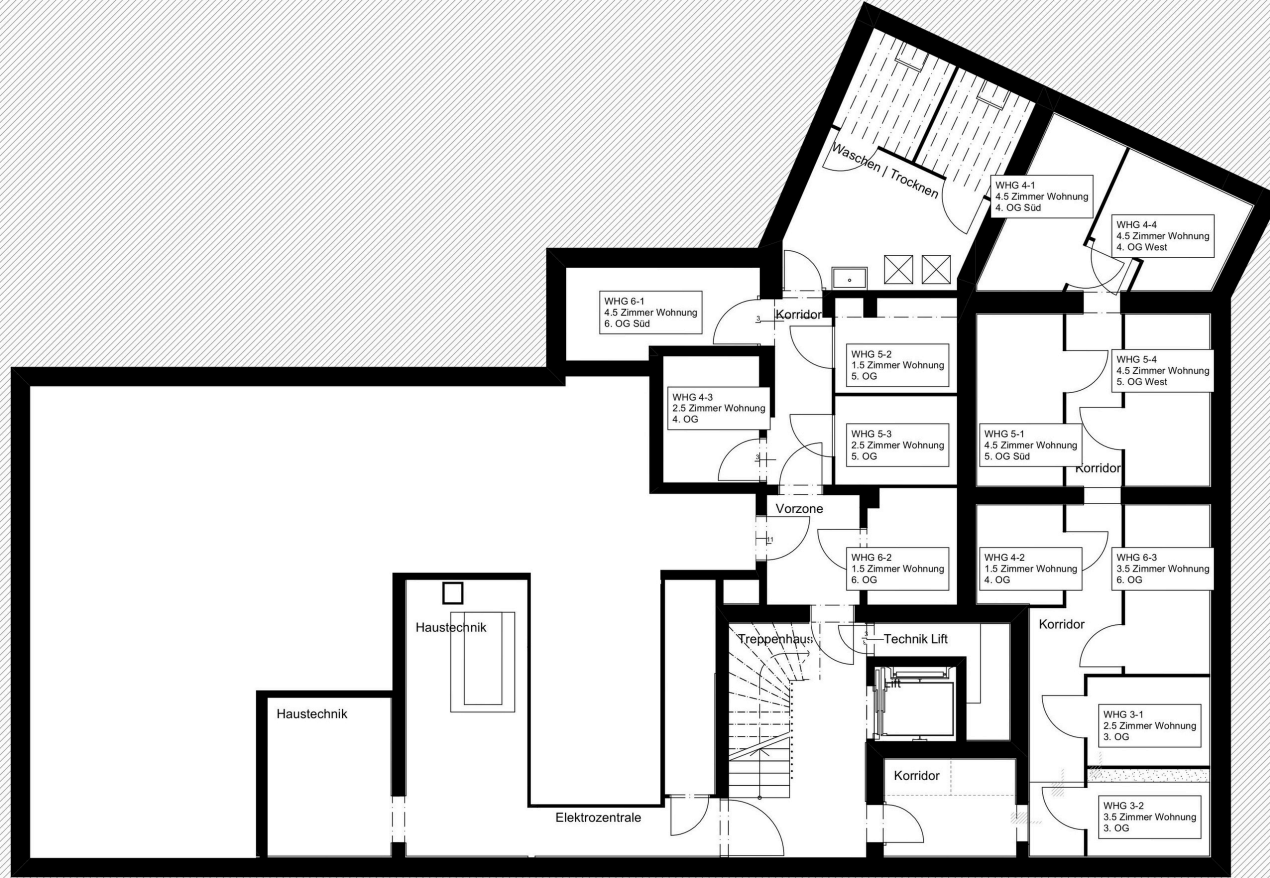
Ein besonderes Highlight ist die Dachterrasse, die allen Mieterinnen und Mietern werktags ab 16.00 Uhr sowie an den Wochenenden zur Verfügung steht und einen herrlichen Ausblick über die Dächer von Luzern bietet. Ebenfalls besteht die Möglichkeit den Aufenthaltsraum im obersten Geschoss für private Anlässe zu sehr attraktiven Konditionen zu mieten.



Objekt 23140 RALU Neu-Erbau Hauptsitz Raiffeisenbank Löwenstrasse 7, 6004 Luzern 105.9 7. Obergeschoss (Attika) 1:100	Auftraggeber Raiffeisenbank Luzern Genossenschaft Bäumlihofstrasse 5, 6003 Luzern	Bauleitung GKS Architekten AG Winkelriedstrasse 56, 6003 Luzern Tel. 041 249 99 99	Gezgb/deal/vr A3
	Status: Ausschreibung	Publiziert: 27.03.2026	Revidiert:

GKS
 GKS-Architekten AG
 Winkelriedstrasse 56, 6003 Luzern
 Tel. 041 249 99 99, www.gks.ch

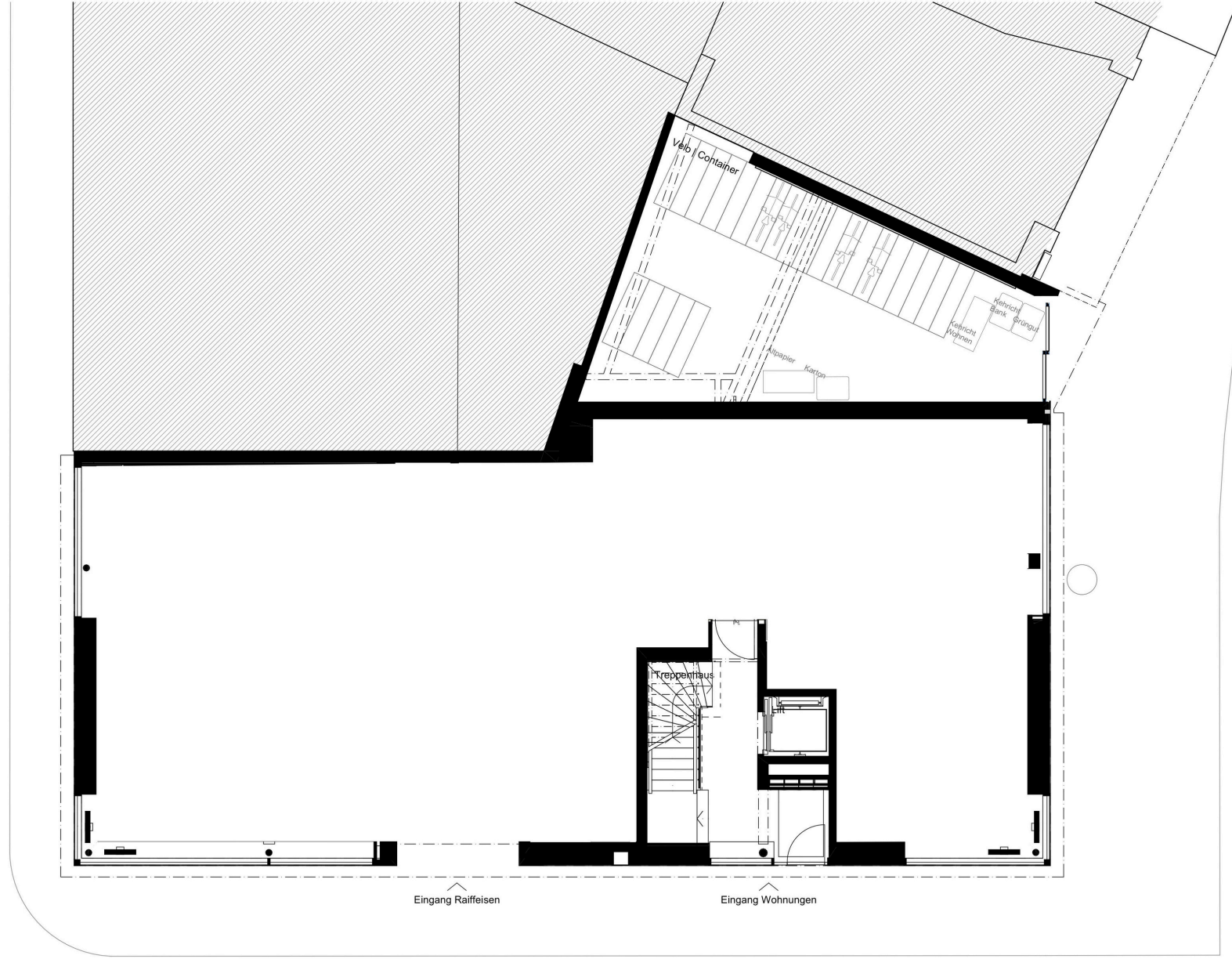
GRUNDRISSPLAN UG



Objekt 23140 RALU Neu- Einbau Hauptstz Raiffeisenbank Löwenstrasse 7, 6004 Luzern 105.1 Untergeschoss 1:100	Auftraggeber Raiffeisenbank Luzern Genossenschaft Bahnhofstrasse 5, 6003 Luzern		Bauführung GKS Architekten AG Winkelriedstrasse 56, 6003 Luzern Tel. 041 249 99 99		A3
	Status: Ausschreibung		Revidiert:		
Publiziert: 26.02.2026			Gez: gbl/lea/vr		

GKS
 GKS Architekten AG
 Winkelriedstrasse 56, 6003 Luzern
 Tel. 041 249 99 99, www.gks.ch

GRUNDRISSPLAN EG



Objekt 23140 RALU Neu-Einbau Hauptsitz Raiffeisenbank Löwenstrasse 7, 6004 Luzern 105.2 Erdgeschoss 1:100	Auftraggeber Raiffeisenbank Luzern Genossenschaft Bahnhofstrasse 5, 6003 Luzern		Bauleitung GKS Architekten AG Winkelriedstrasse 56, 6003 Luzern Tel. 041 249 99 99		A3
	Status: Ausschreibung	Publiziert: 27.03.2026	Revidiert:	Gezgb./dear/vr	GKS GKS Architekten AG Winkelriedstrasse 56, 6003 Luzern Tel. 041 249 99 99, www.gks.ch

BAUBESCHRIEB

Gebäudehülle

Fassade Erdgeschoss	Aluminium, anodisiert, gebürstet / BWB-Colinal, Bronzeton
Fassade Obergeschosse	Glasfaserbeton eingefärbt (Sandgestraht) / Stahlton oder gleichwertig, Olive W120
Fenster	Aluminium, anodisiert, gebürstet mit Reflexionsarmes Glas
Sonnenschutz	Lamellenstoren Aluminiumprofil, elektrisch / Markisentuch Champagne auf Dachterrasse
Elektroanlagen	Leser Zutrittskontrolle schwarz / Gegensprechanlage weiss
Heizungsanlage	Bodenheizung in allen Räumen inkl. Thermostat / Wärmelieferung durch Gasheizung
Lift	Rollstuhlgängig

Allgemeine Räume

Treppenhäusboden	Kunststeinplatten
Kellerabteile	Holzlamellen-Kellertrennwandsystem, Lattung vertikal, Holz Natur gehobelt und gefasst

Bad | Dusche

Boden	Feinsteinzeugplatten smeraldo, unglasiert
Sanitär-Apparate	Ausführung in Weiss, Spiegelschrank, Lavabo-Unterbaumöbel, Glas-Duschtrennwand

Küche

Boden	Feinsteinzeugplatten smeraldo, unglasiert
Wände / Decke	Abrieb weiss / Weissputz
Arbeitsplatte / Rückwand	Granit / Glas
Küchenfronten	Kunstharz hellgrau
Apparate	Electrolux

Wohnräume

Boden	Eichenparkett, verlegeart Kacheln, 7 x 49 cm
Wände	Abrieb weiss

INFORMATION | VERMIETUNG

VERMIETUNG

BÄTTIG & BUCHER IMMOBILIEN AG EBIKON
Laura Scheidegger & Pascal Bucher
Zentralstrasse 44
6030 Ebikon

041 445 01 45
laura.scheidegger@baettig-bucher.ch
pascal.bucher@baettig-bucher.ch

Bauherrschaft

Raiffeisenbank Luzern Genossenschaft

Planung | Architekt

GKS Architekten AG

BB
BÄTTIG & BUCHER
IMMOBILIEN

VERBINDLICHKEIT DER VERMIETUNGSDOKUMENTATION

Die in dieser Dokumentation enthaltenen Angaben/Informationen sind nach bestem Wissen und Gewissen zusammengestellt. Die enthaltenen Informationen beruhen zum Teil auf Fremdgabern und wurden von der Bättig & Bucher Immobilien AG Ebikon nicht alle einzeln überprüft. Die Bauherrschaft sowie auch die Bättig & Bucher Immobilien AG Ebikon übernehmen somit keine Gewährleistung, weder ausdrücklich noch stillschweigend, bezüglich Richtigkeit, Vollständigkeit oder Aussagekraft dieser Informationen und Visualisierungen. Abweichungen bleiben somit ausdrücklich vorbehalten. Im Falle einer Vermietung gelten ausschliesslich die Bestimmungen des Mietvertrages.

April 2026